

# Die Leser im Fokus

Anzeigenblattleser stellen für Werbekunden interessante Zielgruppen dar: Mit ihren soziodemografischen Daten bilden sie einen typischen Querschnitt.

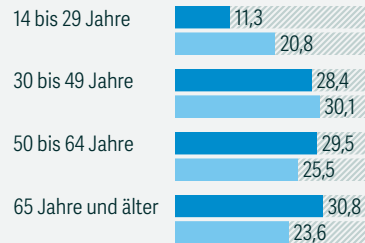
- LpA Anzeigenblätter | in %
- deutschsprachige Bevölkerung ab 14 Jahren | in %

Schicht- und Gruppendefinitionen gemäß AWA 2017

## Geschlecht

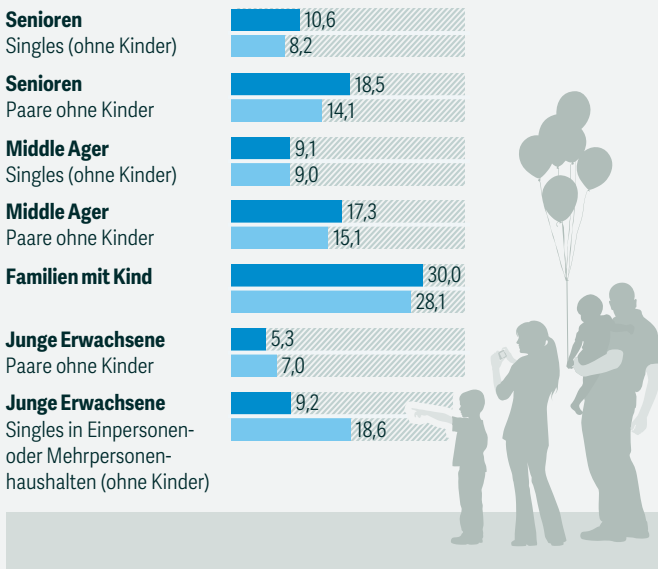


## Altersgruppen



→ **Mitten im Leben:** Fast ein Drittel der regelmäßigen Anzeigenblattleser (LpA) ist zwischen 30 und 49 Jahren alt. Das sind insgesamt 10,4 Millionen Menschen.

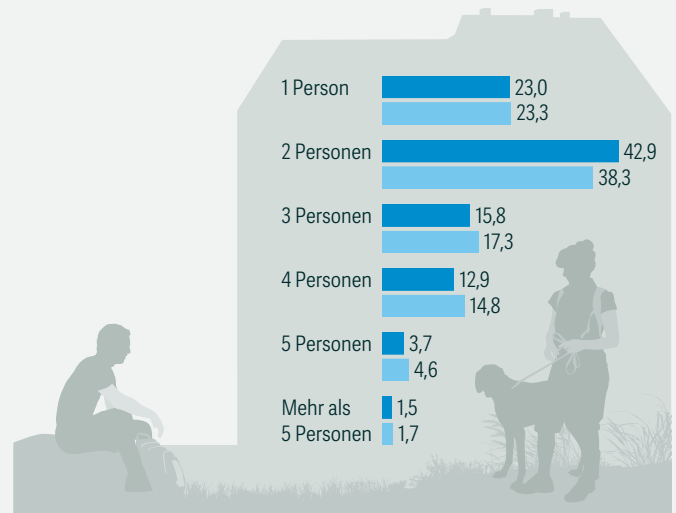
## Lebensphasen



→ **Erfahrung prägt:** Familien mit Kindern, Middle Ager und Senioren sind besonders stark in der Gruppe der regelmäßigen Nutzer (LpA) vertreten.



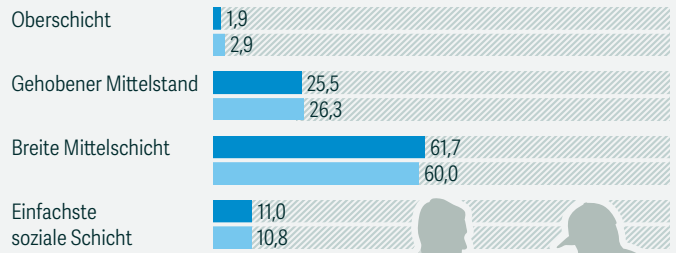
## Haushaltsgröße



→ **Total normal:** Die Haushaltsgröße bei Lesern von Anzeigenblättern entspricht nahezu jener in der Gesamtbevölkerung. Den größten Anteil (42,9 Prozent) stellen die Zweipersonenhaushalte.

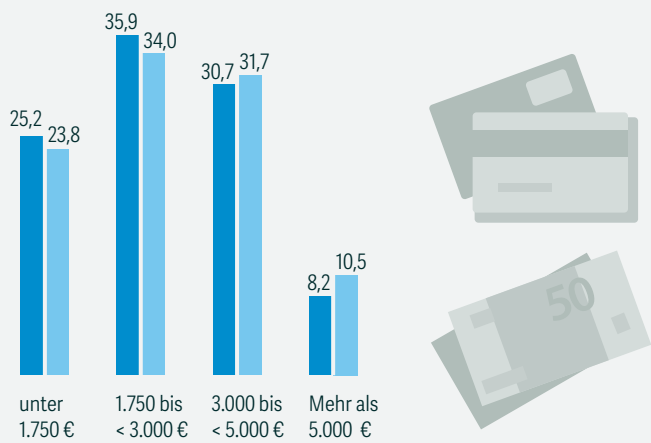


### Soziale Schicht



→ **Mitten in der Gesellschaft:** Fast zwei Drittel (61,7 Prozent) der Leserschaft (LpA) entstammt der breiten Mittelschicht.

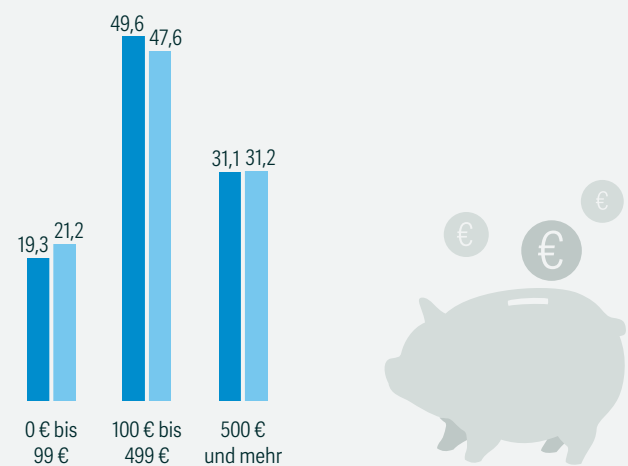
### Einkommen



→ **Besserverdiener im Fokus:** 4 von 10 Anzeigenblättern (LpA) haben ein monatliches Haushaltsnettoeinkommen von 3.000 Euro oder mehr.



### Finanzieller Spielraum



→ **Finanziell beweglich:** 31,1 Prozent der regelmäßigen Anzeigenblättern (LpA) verfügen über mindestens 500 Euro pro Monat für ihren persönlichen Konsum.